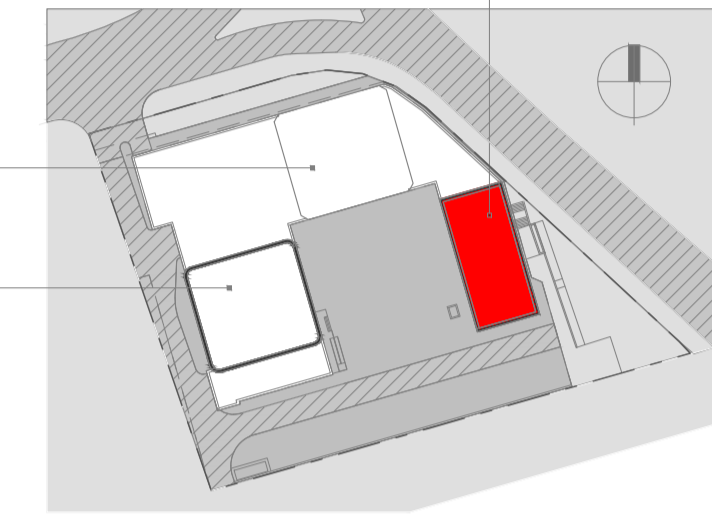


КОРПУС 3

КОРПУС 2

КОРПУС 1



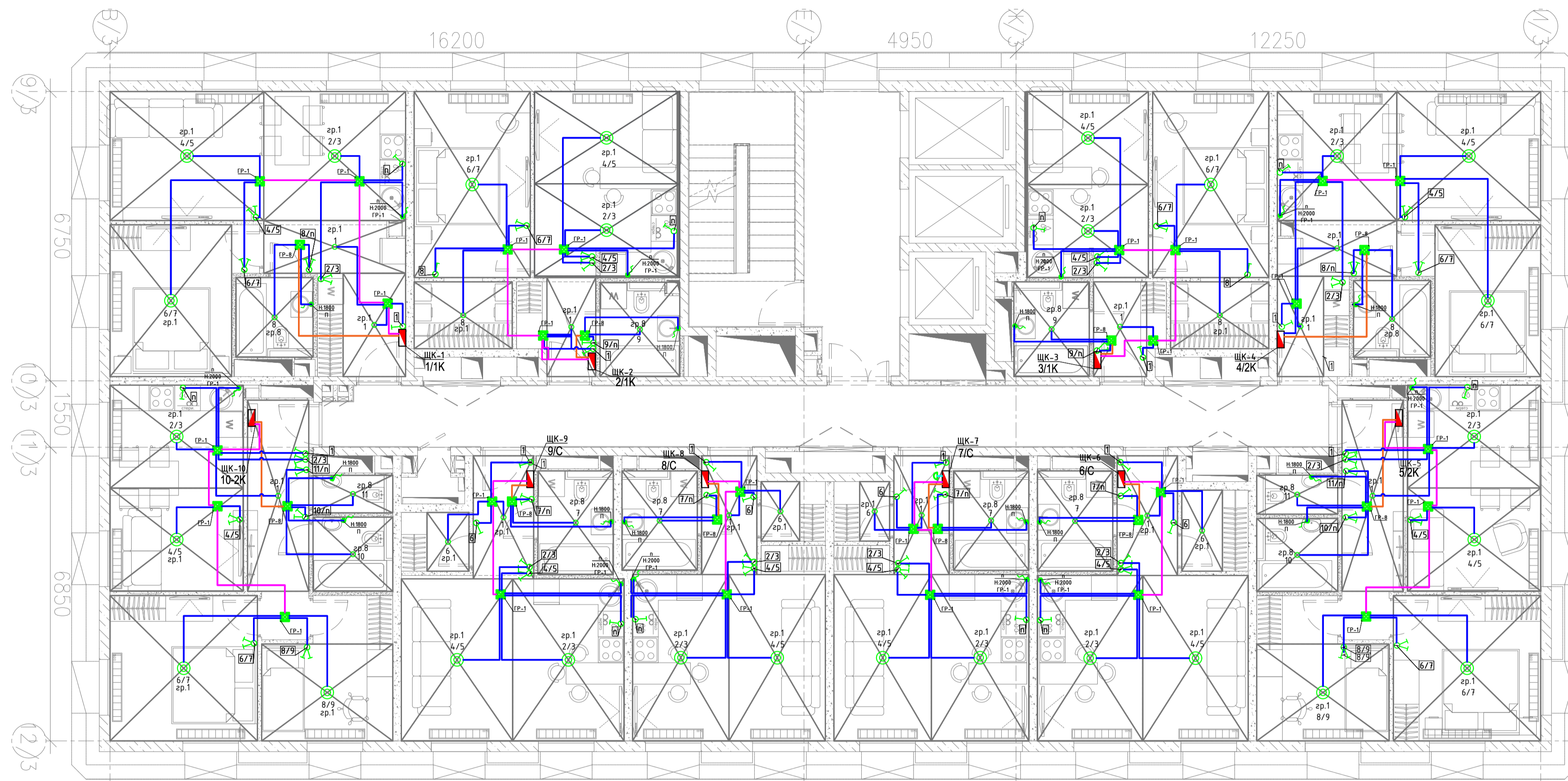
УСЛОВНЫЕ ОБОЗНАЧЕНИЯ:

- Розетка силовая одинарная, скрытой установки, высота 50 мм от уровня пола;
- Розетка силовая одинарная, скрытой установки, высота 50 мм от уровня пола, IP44;
- Розетка силовая одинарная, скрытой установки, высота 300 мм от уровня пола;
- Розетка силовая двойная, скрытой установки, высота 1100 мм от уровня пола;
- Розетка силовая двойная, скрытой установки, высота 1100 мм от уровня пола, IP44;
- Розетка силовая одинарная, скрытой установки, высота 1500 мм от уровня пола;
- Розетка силовая одинарная, скрытой установки, высота 2000 мм от уровня пола;
- Щит квартирный силовой, высота от пола до низа щита 1600 мм, и над ним щит квартирный слаботочный, высота до верха щита - 200 мм от потолка (см.примечания, п.8)
- Проводка в трубе, прокладываемой скрыто
- Вывод кабеля 3x0,8 под варочную поверхность, h=50мм (оставить запас кабеля 1,5м);
- Розетка компьютерная двойная, цвет белый, шт
- радиорозетка

УСЛОВНЫЕ ОБОЗНАЧЕНИЯ:

- Встроенный светильник;
- Выключатель одноклавишный, скрытой установки, h=900мм;
- Выключатель двухклавишный, скрытой установки, h=900мм;
- Вывод кабеля для подсветки, h=1800мм (в ванной) или h=2000мм (в кухне);
- Вывод кабеля 3x0,8 под варочную поверхность, h=50мм (оставить запас кабеля 1,5м);
- Соответствие выключателя и управляемого им светильника;
- Проводка в трубе, прокладываемой скрыто.
- Кнопка звонка.
- Звонок.
- Распаячная коробка.

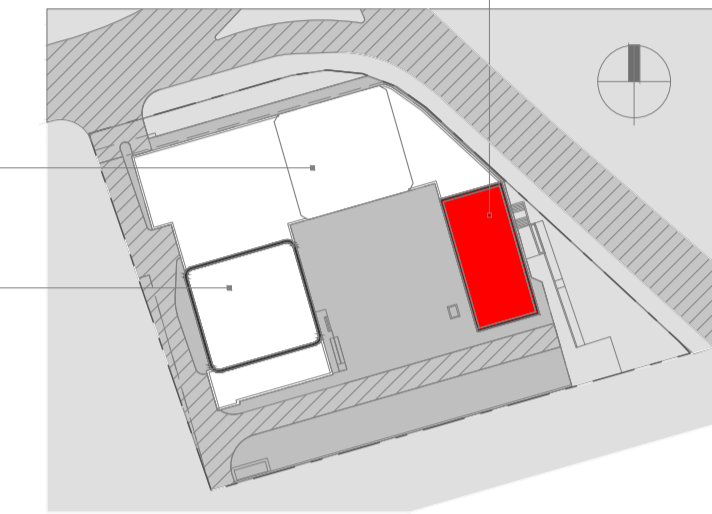
					<b>108/18-ГК-КЗ-ЭОМ1</b>					
					Многофункциональный жилой комплекс в составе ТПУ «Дмитровская» по адресу: г. Москва, Дмитровское шоссе, вл. 1					
Изм.	Кол.уч.	Лист	№ док	Подпись	Дата	Корпус 3. Внутреннее электроосвещение и силовое электрооборудование квартир		Стация	Лист	Листов
	Инж.электрик			Андрей Сейрек		Р	1			
	ЧЕРТЕЖНИК			МУРАТ КЭРЧ		КОРПУС 3 / ПЛАН 4-16 ГО ЭТАЖА				



КОРПУС 3

КОРПУС 2

КОРПУС 1



УСЛОВНЫЕ ОБОЗНАЧЕНИЯ:

- - Встроенный светильник;
- ⊗ - Выключатель одноклавишный, скрытой установки, h=900мм;
- ⊗ - Выключатель двухклавишный, скрытой установки, h=900мм;
- ⊗ - Вывод кабеля для подсветки, h=1800мм (в ванной) или h=2000мм (в кухне);
- ⊗ - Вывод кабеля 380В под варочную поверхность, h=50мм (оставить запас кабеля 1,5м);
- ⊗ - Соответствие выключателя и управляемого им светильника;
- Проводка в трубе, прокладываемая скрыто.
- - Кнопка звонка.
- - Звонок.
- - Распаячная коробка.

ПРИМЕЧАНИЯ:

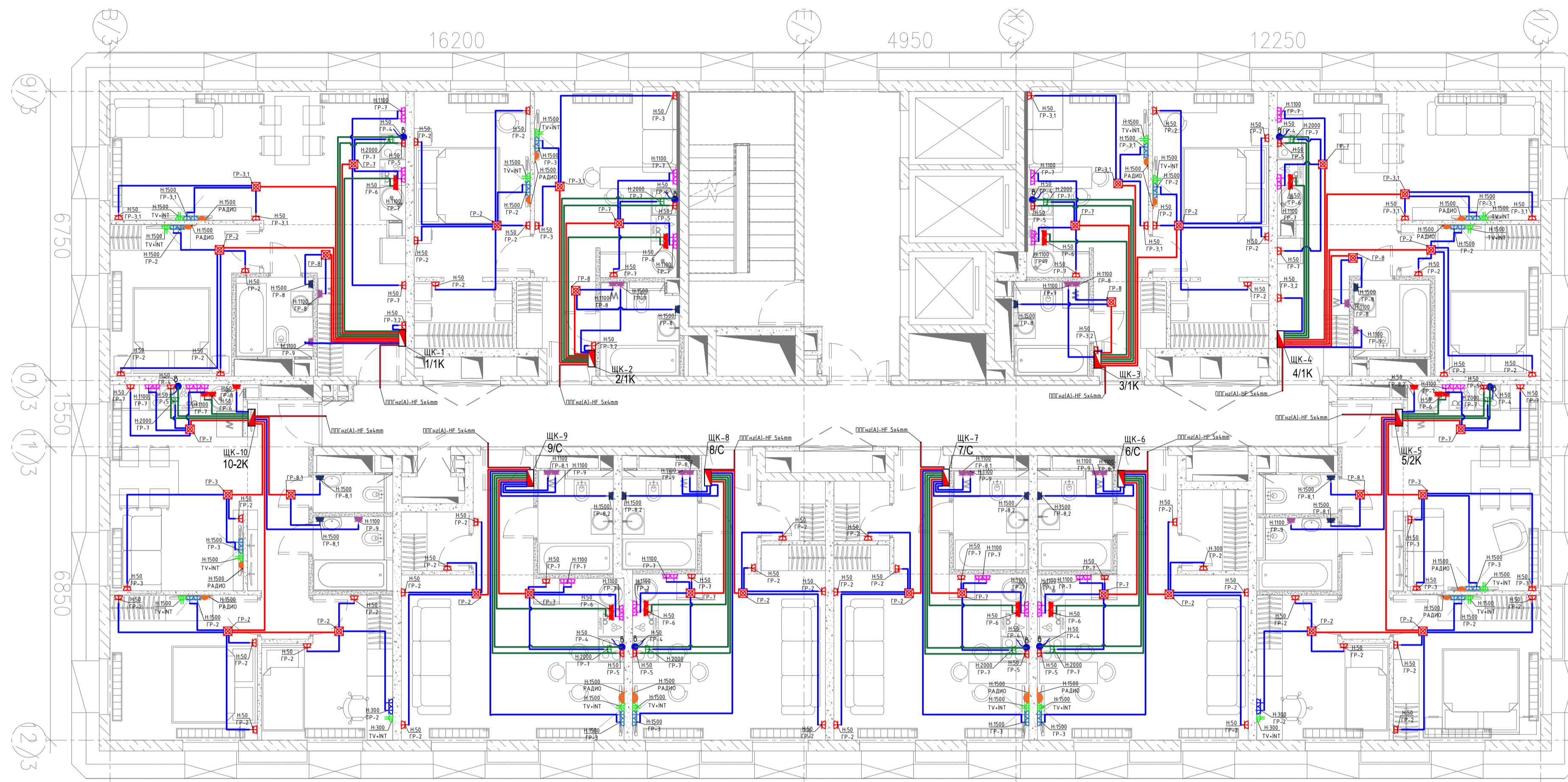
1. Электропроводка освещения выполняется кабелем марки ВВГнг(А)-НГ, в гофрированных негорючих трубах ПВХ D=20мм тяжелой серии, скрыто за подвесным потолком.
2. Расположение светильников и выключателей см. лист 8.
3. Выключатели для подсветки на кухне расположить в одном блоке с розетками.
4. Высота установки выключателя указана от центра до уровня чистого пола.
5. Вертикальные опуски к выключателям выполнить в штробах, в гофрированных негорючих трубах ПВХ D=20мм тяжелой серии.
2. План рассматривать совместно с разделом марки ДП.

				<b>108/18-ГК-КЗ-ЭОМ1</b>					
				Многофункциональный жилой комплекс в составе ТПУ «Дмитровская» по адресу: г. Москва, Дмитровское шоссе, вл. 1					
Изм.	Кол.уч.	Лист	№ док.	Подпись	Дата	Корпус 3. Внутреннее электроосвещение и силовое электрооборудование квартир	Стадия	Лист	Листов
							Р	2	
				КОРПУС 3 / ПЛАН 4-16 ГО ЭТАЖА					

План

Формат А4х3

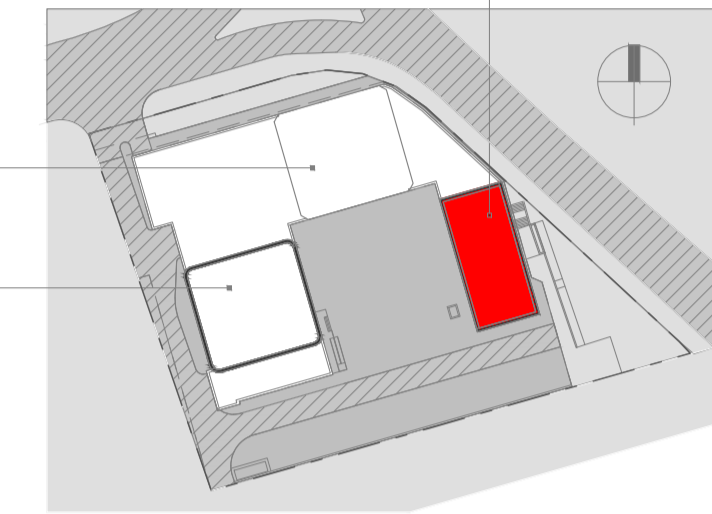
63000 x 29700



КОРПУС 3

КОРПУС 2

КОРПУС 1



УСЛОВНЫЕ ОБОЗНАЧЕНИЯ

- Розетка силовая одинарная, скрытой установки, высота 50 мм от уровня пола;
- Розетка силовая одинарная, скрытой установки, высота 300 мм от уровня пола, IP44;
- Розетка силовая двойная, скрытой установки, высота 1100 мм от уровня пола;
- Розетка силовая двойная, скрытой установки, высота 1100 мм от уровня пола, IP44;
- Розетка силовая одинарная, скрытой установки, высота 1500 мм от уровня пола;
- Розетка силовая одинарная, скрытой установки, высота 1500 мм от уровня пола, IP44;
- Розетка силовая одинарная, скрытой установки, высота 2000 мм от уровня пола;
- Щит квартирный силовой, высота от пола до низа щита 1600 мм, и над ним щит квартирный слаботочный, высота до верха щита - 200 мм от потолка (см.примечания, п.8)
- Проводка в трубе, прокладываемой скрыто
- Вывод кабеля 380В под варочную поверхность, h=50мм (оставить запас кабеля 1,5м);
- Розетка компьютерная двойная, цвет белый, шт
- радиорозетка

ПРИМЕЧАНИЯ.

1. Квартирные щитки ЩК встраиваемого исполнения устанавливаются на высоте 1,6м от уровня чистого пола до низа щитка.
2. К группе 3 подключить две силовые розетки в слаботочном щитке для роутера.
3. Высоту установки штепсельных розеток от чистого пола до центра розетки см. в условных обозначениях.
4. Установку розеток в стенах между разными квартирами выполнить со смещением по одной оси.
5. Силовая электропроводка выполняется - кабелем ВВГнг(А)-HF в гибких гофрированных трубах ПНД D=25 мм тяжелой серии с протяжкой. К месту установки розеток кабель вести в скрыто в подготовке пола, подъем кабеля в штрабах стен.
6. В ванных помещениях выполняется дополнительная система уравнивания потенциалов (см.лист 12).
7. Принципиальную схему квартирного щитка см. лист 3.
8. План рассматривать совместно с разделом марки ДП.

108/18-ГК-КЗ-ЭОМ1

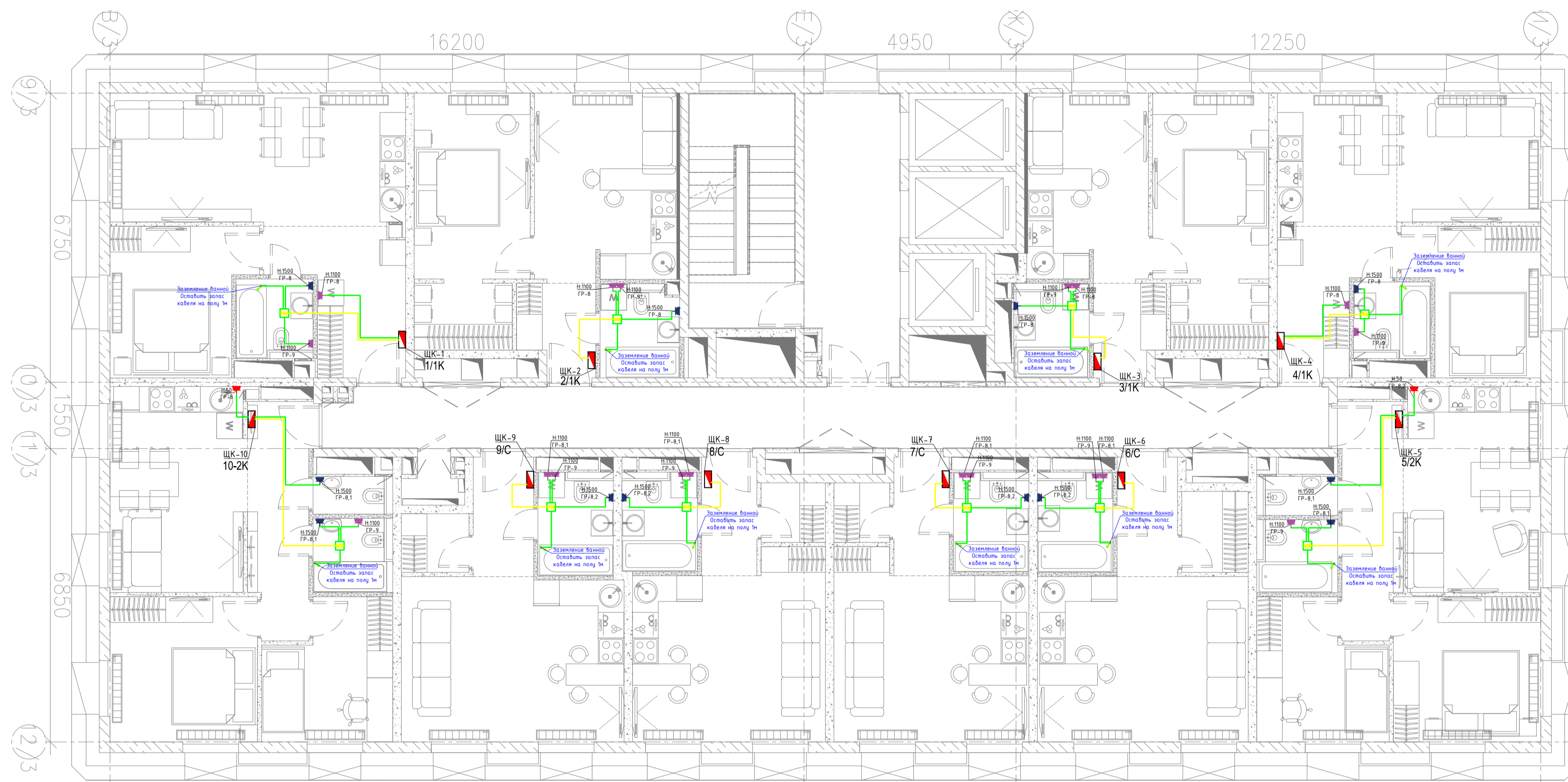
Многофункциональный жилой комплекс в составе ТПУ «Дмитровская» по адресу: г. Москва, Дмитровское шоссе, вл. 1

Изм.	Кол.уч.	Лист	№ док	Подпись	Дата	Корпус 3. Внутреннее электроосвещение и силовое электрооборудование квартир		
	Инж.электрик		Андрей Сейрек			Стадия	Лист	Листов
	ЧЕРТЕЖНИК		ИМРАТ КЭРЧ			Р	3	
КОРПУС 3 / ПЛАН 4-16 ГО ЭТАЖА								

ПЛАН

Формат А4х3

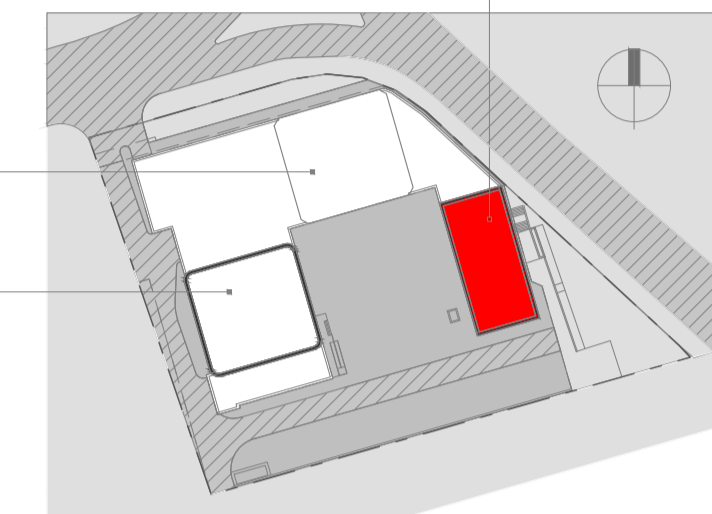
63000 x 29700



КОРПУС 3


КОРПУС 2

КОРПУС 1



УСЛОВНЫЕ ОБОЗНАЧЕНИЯ:

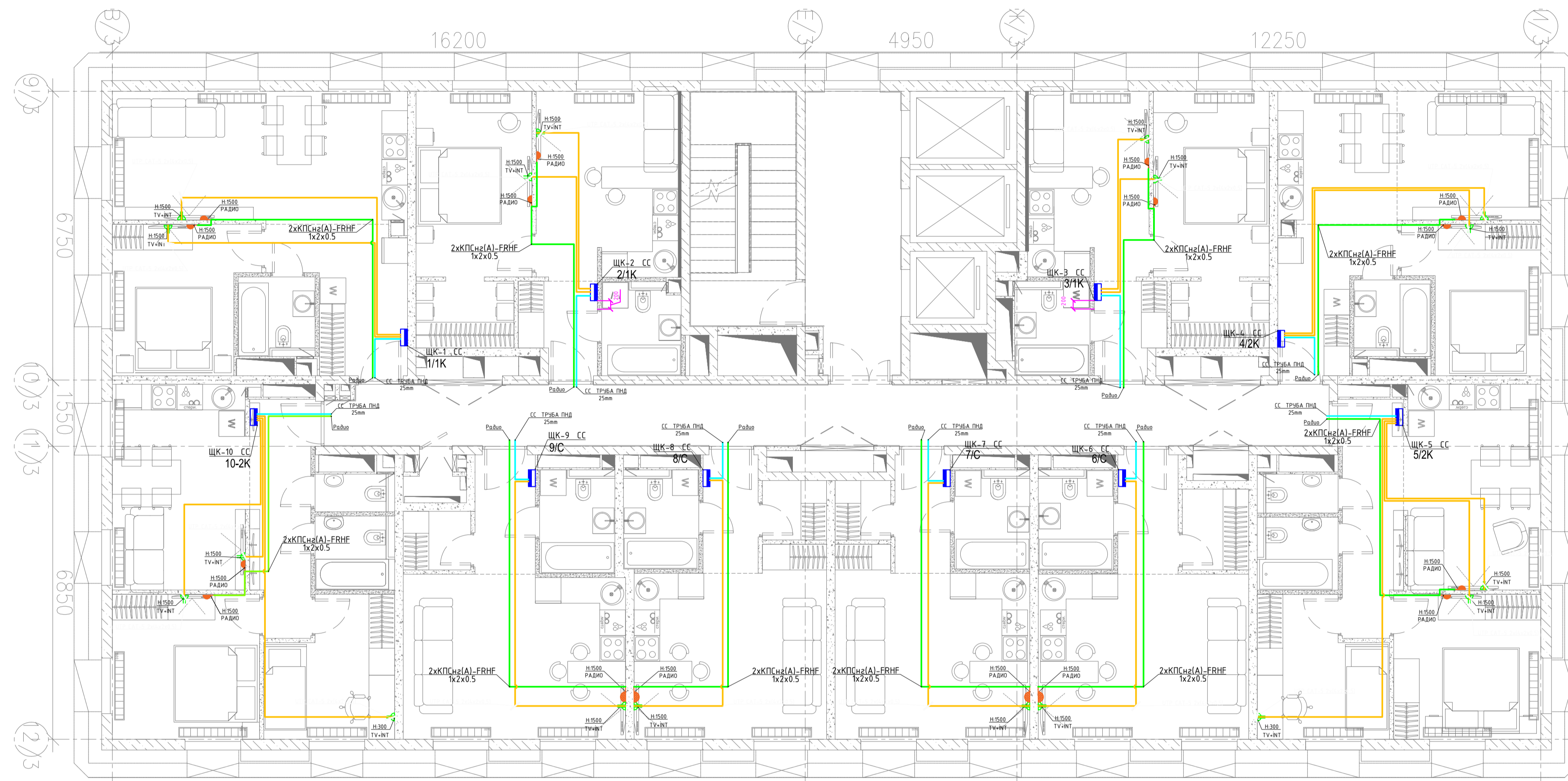
- - ПУГВнз(А)-LS 1x4mm Гофра-труба ПНД d.16mm
- - ПУГВнз(А)-LS 1x2,5mm Гофра-труба ПНД d.16mm
- КОРОБКА ЗАЗЕМЛЕНИЯ

					<b>108/18-ГК-КЗ-ЭОМ1</b>					
					Многофункциональный жилой комплекс в составе ТПУ «Дмитровская» по адресу: г. Москва, Дмитровское шоссе, вл. 1					
Изм.	Кол.уч.	Лист	№ док	Подпись	Дата	Корпус 3. Внутреннее электроосвещение и силовое электрооборудование квартир		Стадия	Лист	Листов
	Инж.электрик			Андрей Сейрек				Р	4	
	Чертежник			ИРАТ КЗРЧ						
					КОРПУС 3 / ПЛАН 4-16 ГО ЭТАЖА					

План

Формат А4х3

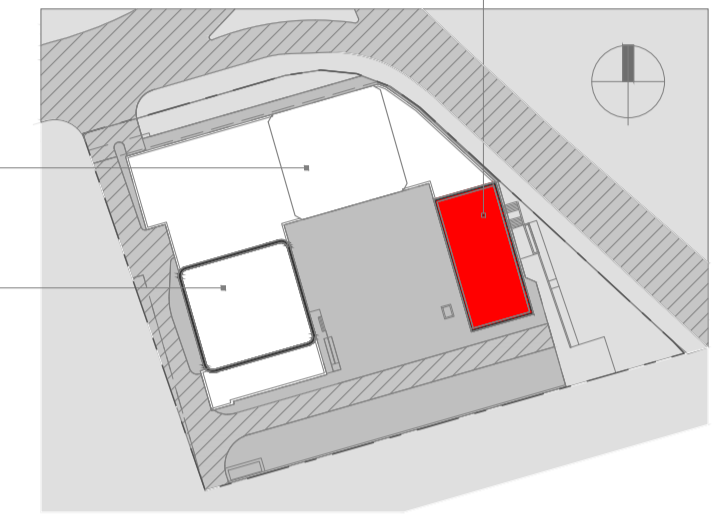
63000 x 29700






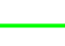
КОРПУС 3


КОРПУС 2

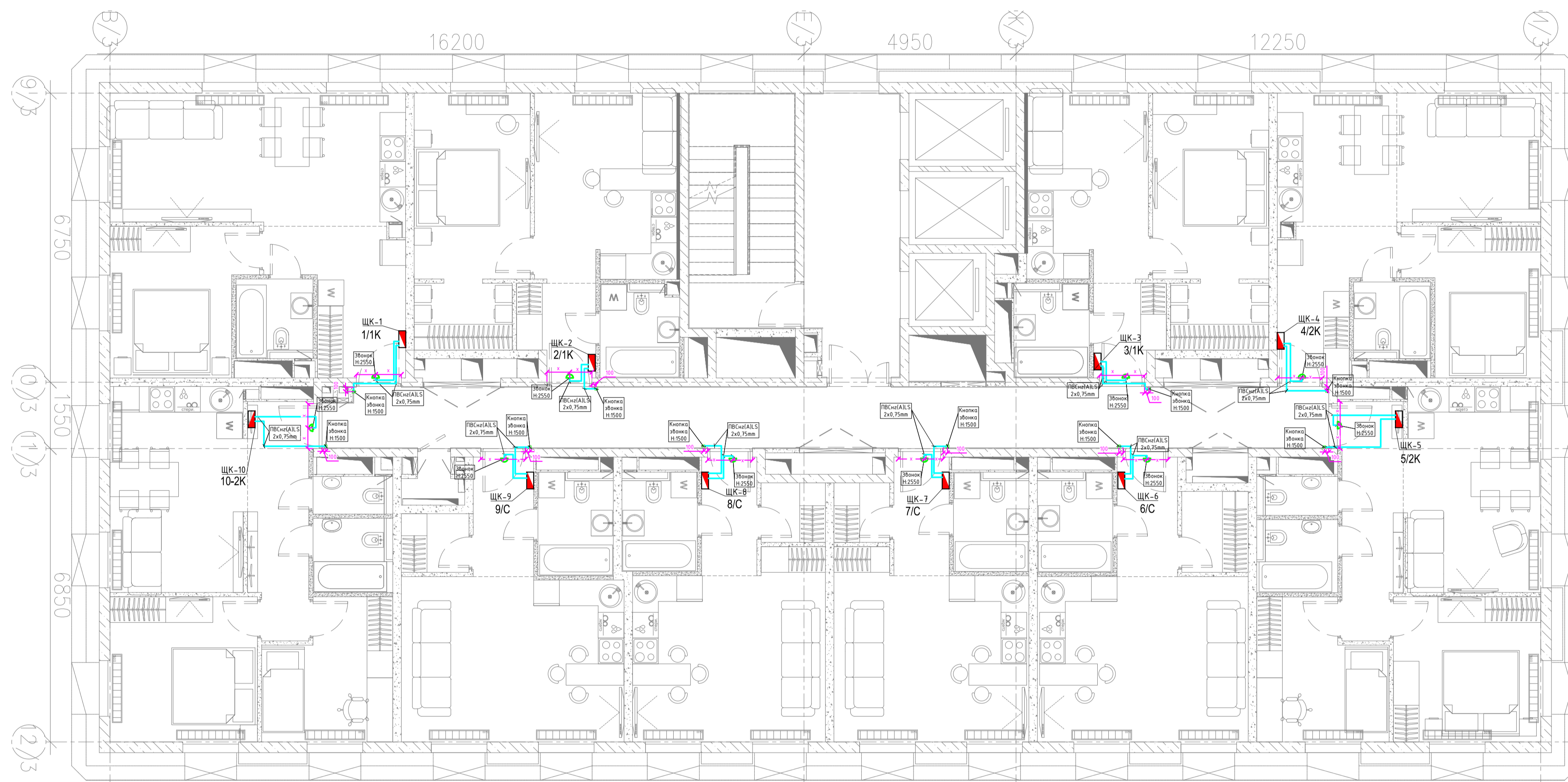
КОРПУС 1



УСЛОВНЫЕ ОБОЗНАЧЕНИЯ:

-  — Розетка компьютерная двойная, цвет белый, шт
-  — радиорозетка
-  — UTP CAT-5 2x(4x2x0,5) Гофра-труба ПНД d.20mm
-  — 2xКПЧз(А)-FRHF 1x2x0,5 Гофра-труба ПНД d.16mm

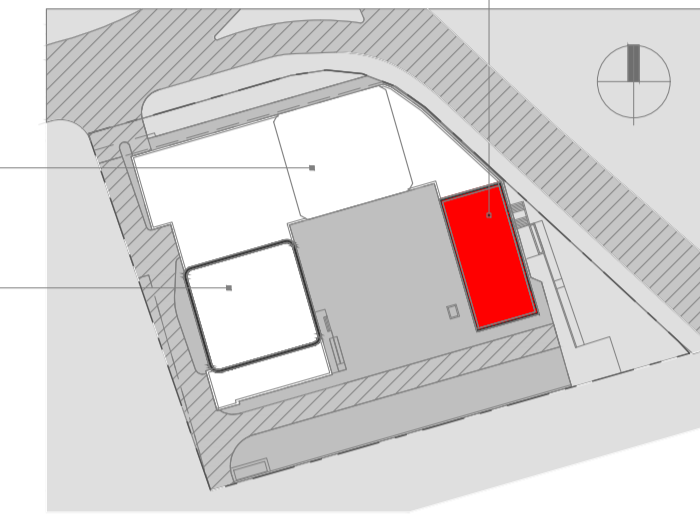
					<b>108/18-ГК-КЗ-ЭОМ1</b>					
					Многофункциональный жилой комплекс в составе ТПУ «Дмитровская» по адресу: г. Москва, Дмитровское шоссе, вл. 1					
Изм.	Кол.уч.	Лист	№ док	Подпись	Дата	Корпус 3. Внутреннее электроосвещение и силовое электрооборудование квартир		Стадия	Лист	Листов
	Инж.электрик			Андрей Сейрек				Р	5	
	Чертежник			Ибрагим Кзыр						
					КОРПУС 3 / ПЛАН 4-16 ГО ЭТАЖА					



КОРПУС 3


КОРПУС 2

КОРПУС 1



УСЛОВНЫЕ ОБОЗНАЧЕНИЯ:

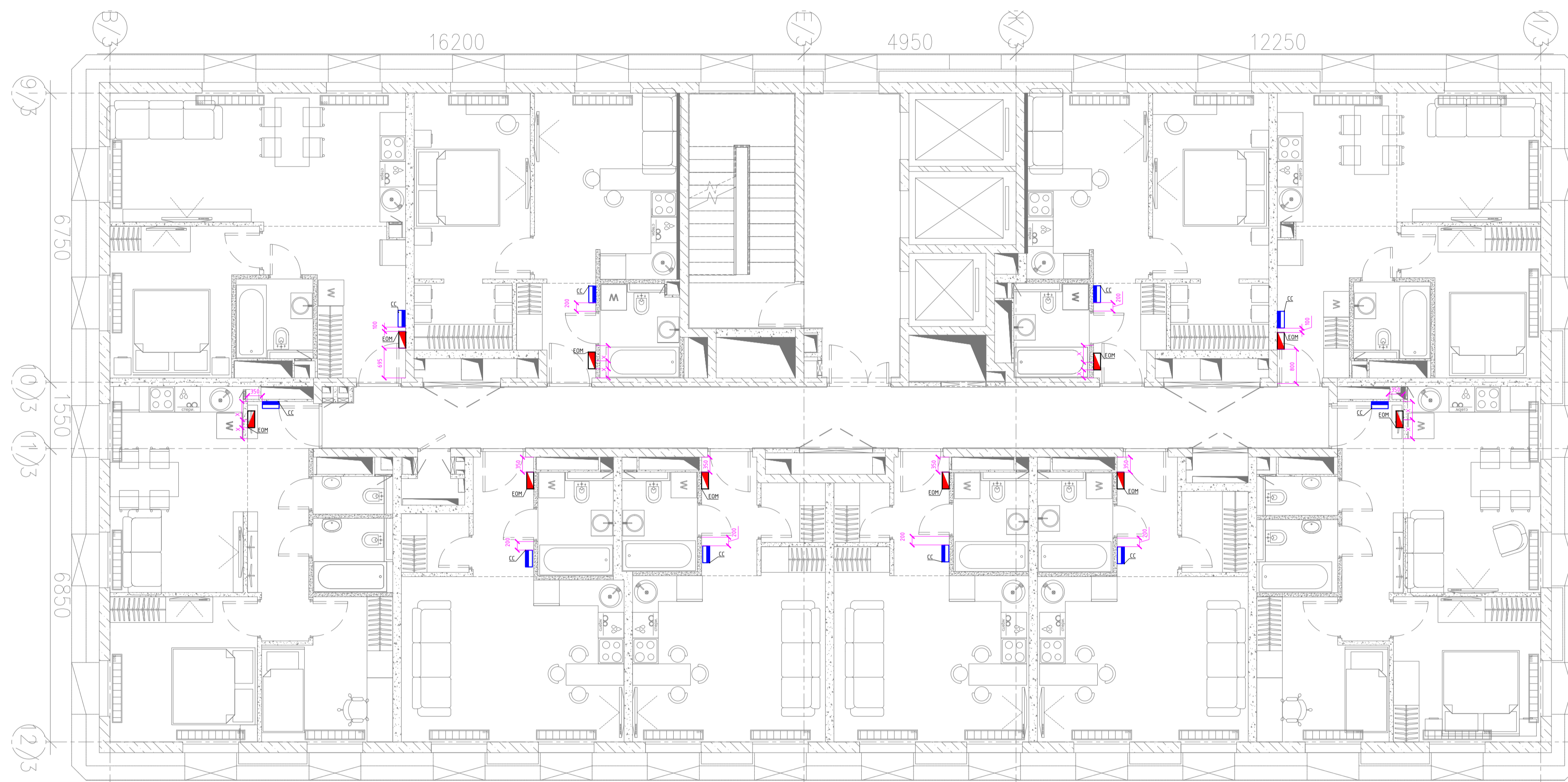
- - Кнопка звонка.
- - Звонок.
- - Распаянная коробка.

					<b>108/18-ГК-КЗ-ЭОМ1</b>				
					Многофункциональный жилой комплекс в составе ТПУ «Дмитровская» по адресу: г. Москва, Дмитровское шоссе, вл. 1				
Изм.	Кол.уч.	Лист	№ док.	Подпись	Дата	Корпус 3. Внутреннее электроосвещение и силовое электрооборудование квартир	Стадия	Лист	Листов
				<i>Андрей Сейрек</i>			Р	6	
ЧЕРТЕЖНИК				<i>МУРАТ КЭРЭ</i>					
					КОРПУС 3 / ПЛАН 4-16 ГО ЭТАЖА				
									

План

Формат А4х3

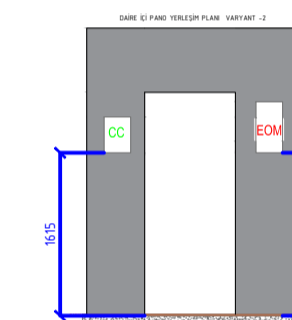
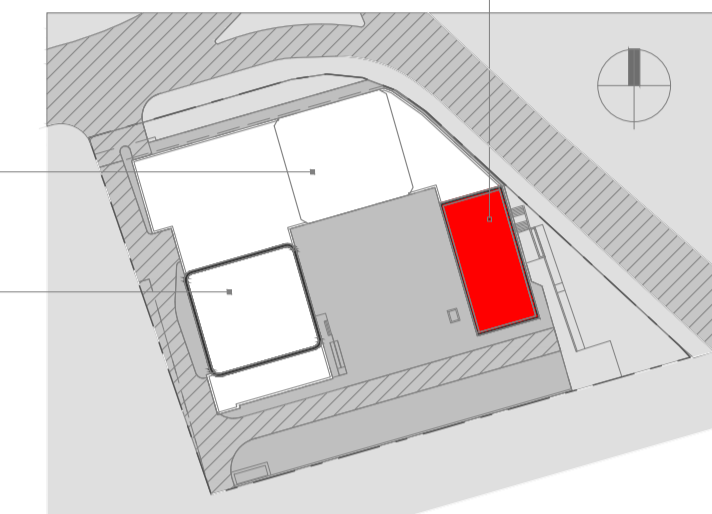
63000 x 29700



КОРПУС 3

КОРПУС 2

КОРПУС 1



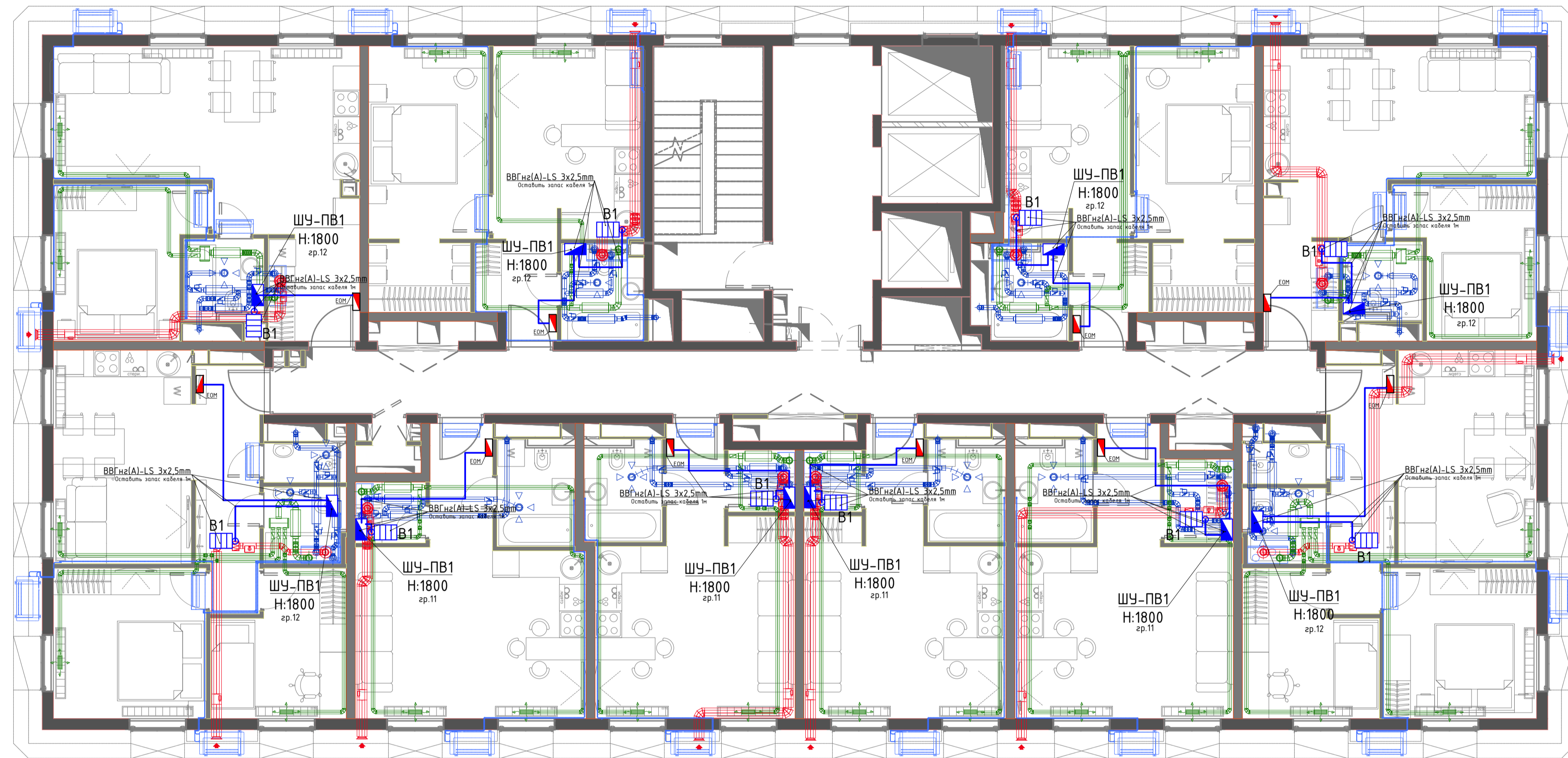
					<b>108/18-ГК-К3-ЭОМ1</b>				
					Многофункциональный жилой комплекс в составе ТПУ «Дмитровская» по адресу: г. Москва, Дмитровское шоссе, вл. 1				
Изм.	Колуч.	Лист	№ док	Подпись	Дата	Корпус 3. Внутреннее электроосвещение и силовое электрооборудование квартир	Стадия	Лист	Листов
				<i>Андрей Сейрек</i>			Р	7	
				<i>МУРАТ КЭРЧ</i>					
						КОРПУС 3 / ПЛАН 3-22 ГО ЭТАЖА			

План

Формат А4х3

63000 x 29700

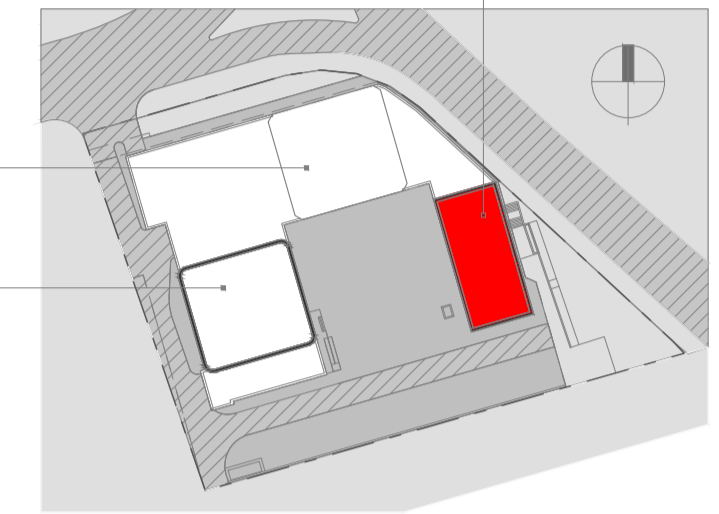
КОРПУС 3 / ПЛАН 3,4,5,6,7,8,9,10,11,12,13,14,15,16,17,18,19,20,21,22,23,25,27,29 ЭТАЖА



КОРПУС 3

КОРПУС 2

КОРПУС 1



					<b>108/18-ГК-КЗ-ЭОМ1</b>					
					Многофункциональный жилой комплекс в составе ТПУ «Дмитровская» по адресу: г. Москва, Дмитровское шоссе, вл. 1					
Изм.	Колуч.	Лист	№ док	Подпись	Дата	Корпус 3. Внутреннее электроосвещение и силовое электрооборудование квартир	Стадия	Лист	Листов	
	Инж.электрик			Андрей Сейрек			Р	1		
	Чертежник			МУРАТ КЭРЧ						
					КОРПУС 3 / ПЛАН 3,4,5,6,7,8,9,10,11,12,13,14,15,16,17,18,19,20,21,22,23,25,27,29 ЭТАЖА					
					План			Формат А4х3 63000 x 29700		