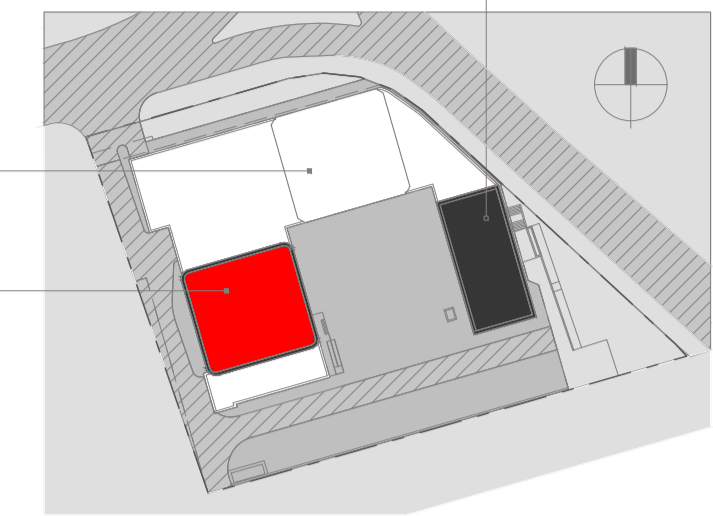


Корпус 1 / План 7-14-го этажа на отм. +20.100...+42.150

КОРПУС 3

КОРПУС 2

КОРПУС 1



УСЛОВНЫЕ ОБОЗНАЧЕНИЯ:

- Розетка силовая одинарная, скрытой установки, высота 50 мм от уровня пола;
- Розетка силовая одинарная, скрытой установки, высота 50 мм от уровня пола, IP44;
- Розетка силовая двойная, скрытой установки, высота 300 мм от уровня пола;
- Розетка силовая двойная, скрытой установки, высота 400 мм от уровня пола, IP44;
- Розетка силовая двойная, скрытой установки, высота 1100 мм от уровня пола;
- Розетка силовая двойная, скрытой установки, высота 1100 мм от уровня пола, IP44;
- Розетка силовая одинарная, скрытой установки, высота 1500 мм от уровня пола;
- Розетка силовая одинарная, скрытой установки, высота 1500 мм от уровня пола, IP44;
- Вывод кабеля 380В под варочную поверхность (оставить запас кабеля 1,5м) и розетка для вдухового шкафа, привязка дана до центра блока;
- Щит квартирный силовой, высота от пола до низа щита 1600 мм, и над ним щит квартирный слаботочный, высота до верха щита - 200 мм от потолка (см.примечания, п.8)
- Проводка в трубе, прокладываемой скрыто
- Вывод кабеля для вытяжки в кухне, h=1800мм;

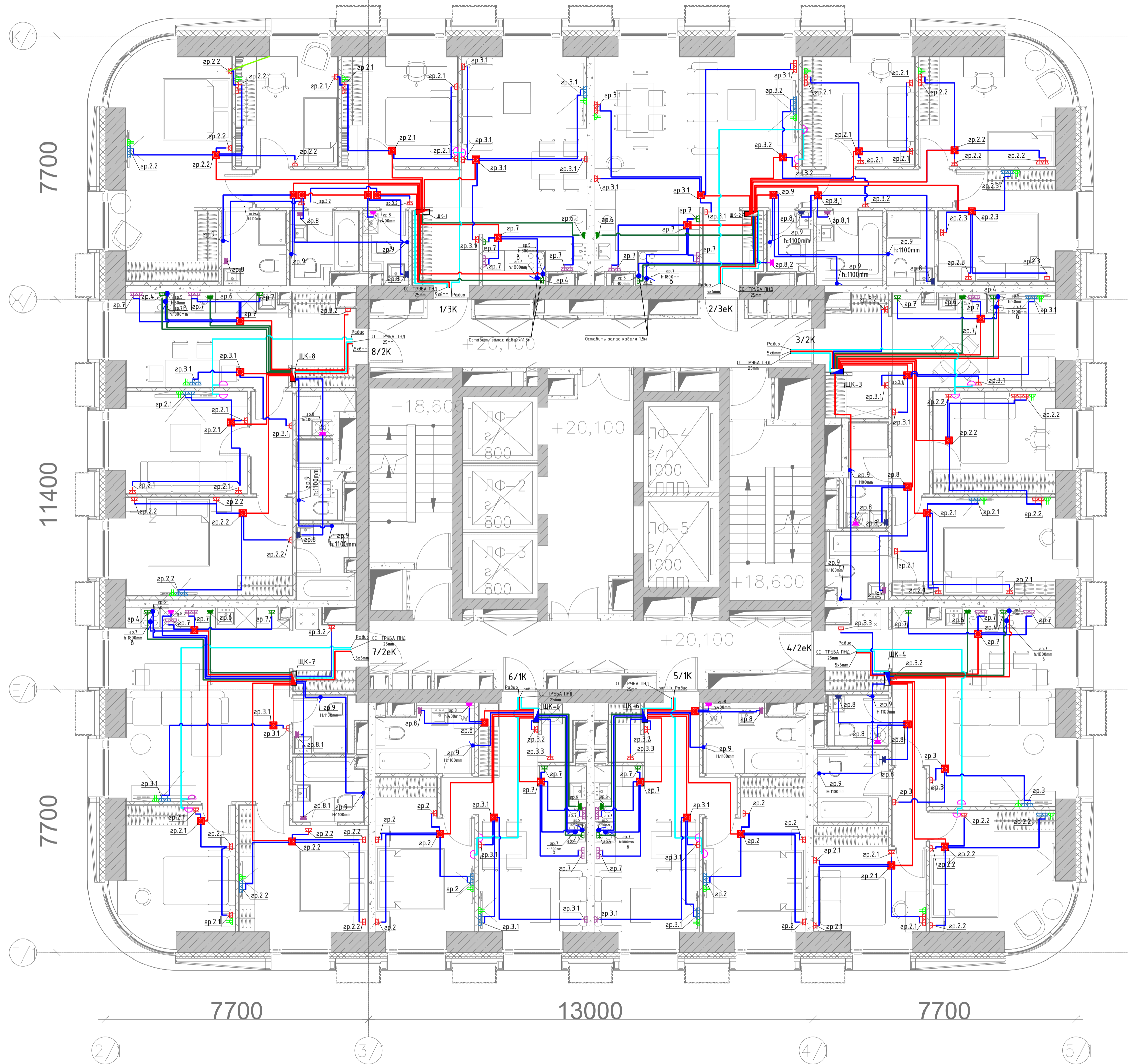
УСЛОВНЫЕ ОБОЗНАЧЕНИЯ:

- Встроенный светильник;
- Выключатель одноклавишный, скрытой установки, h=900мм;
- Выключатель двухклавишный, скрытой установки, h=900мм;
- Вывод кабеля для подсветки, h=1800мм (в ванной) или h=2000мм (в кухне);
- Вывод кабеля для вытяжки в кухне, h=1800мм;
- Соответствие выключателя и управляемого им светильника;
- Проводка в трубе, прокладываемой скрыто.
- Кнопка звонка.
- Звонок.
- Распаячная коробка.

- ПУГВнз(А)-LS 1x4mm Гофра-труба ПНД d16mm
- ПУГВнз(А)-LS 1x2,5mm Гофра-труба ПНД d16mm
- КОРОБКА ЗАЗЕМЛЕНИЯ

						108/18-ГК-К1-ЭОМ1			
						Многофункциональный жилой комплекс в составе ТПУ «Дмитровская» по адресу: г. Москва, Дмитровское шоссе, вл. 1			
Изм.	Колуч.	Лист	№ док	Подпись	Дата	Корпус 1.	Стация	Лист	Листов
						Внутреннее электроосвещение и силовое электрооборудование квартир	Р	1	
						Розеточные сети квартир. План 7-14 этажа			

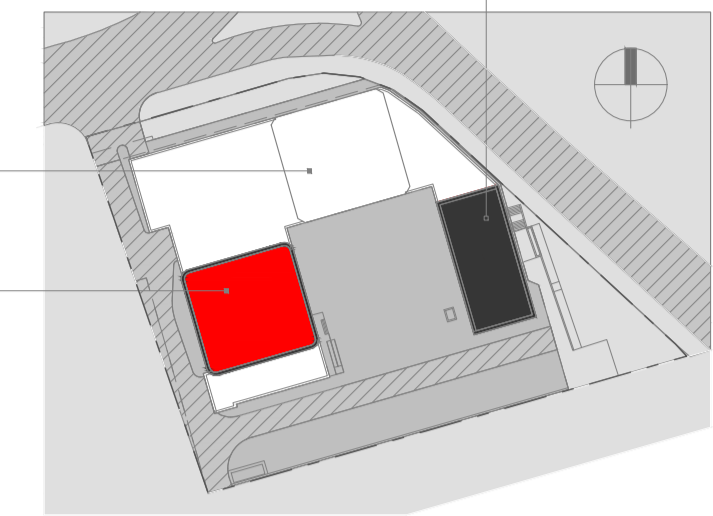
Корпус 1 / План 7-14-го этажа на отм. +20.100...+42.150



КОРПУС 3

КОРПУС 2

КОРПУС 1



УСЛОВНЫЕ ОБОЗНАЧЕНИЯ:

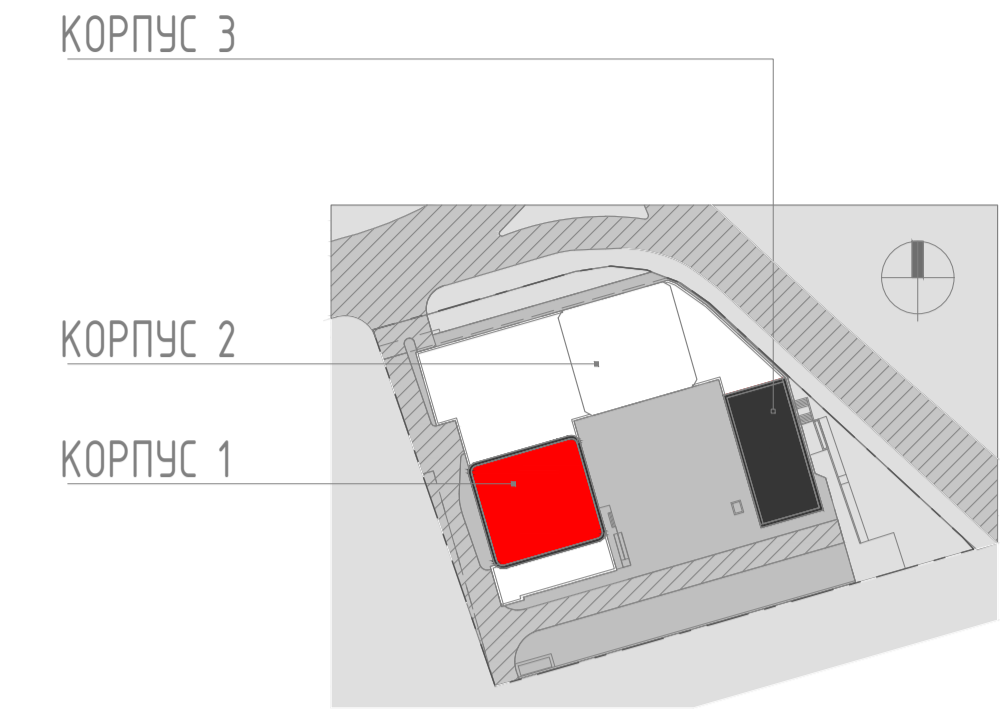
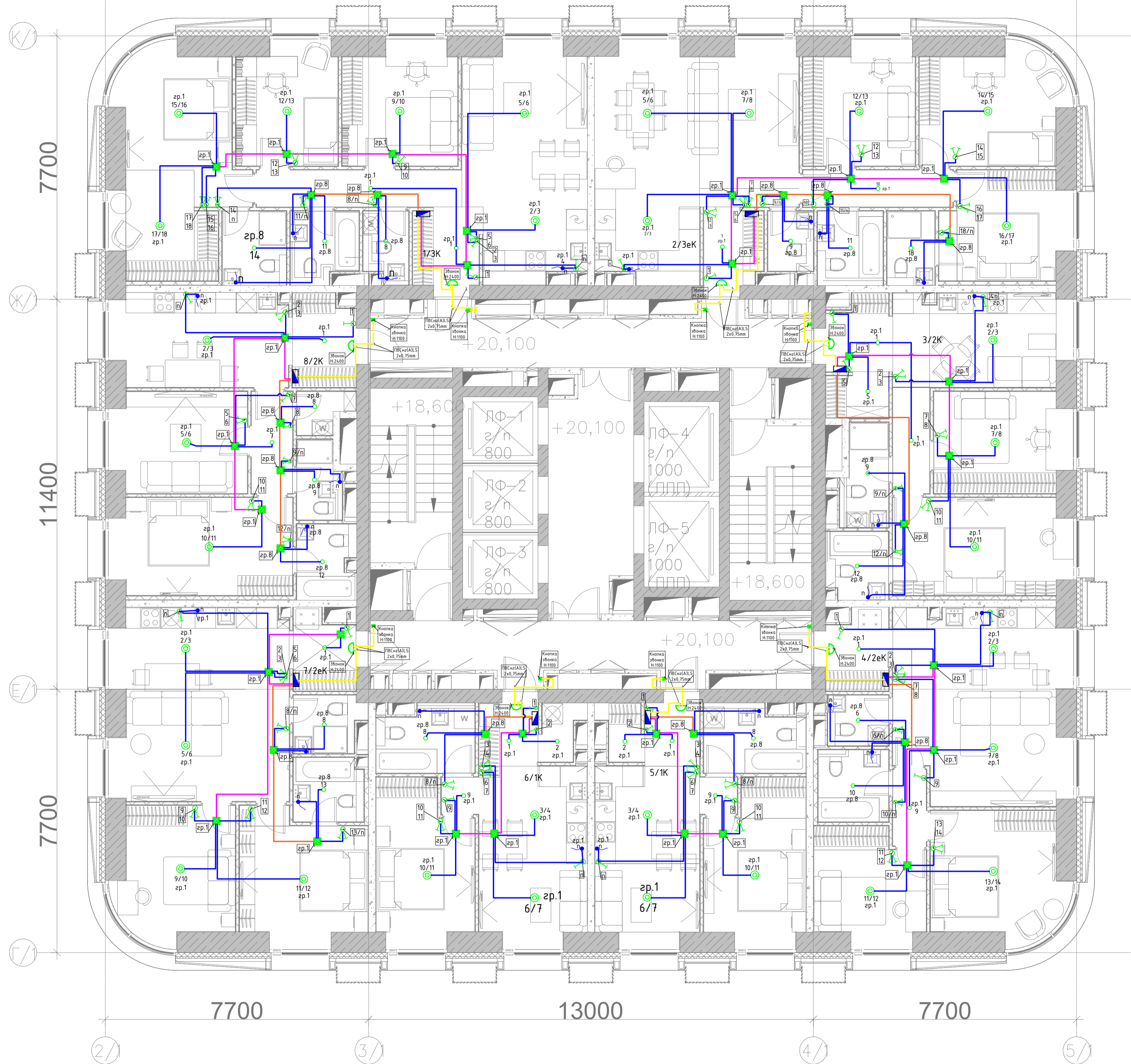
- - Розетка силовая одинарная, скрытой установки, высота 50 мм от уровня пола;
- - Розетка силовая одинарная, скрытой установки, высота 50 мм от уровня пола, IP44;
- - Розетка силовая двойная, скрытой установки, высота 300 мм от уровня пола;
- - Розетка силовая двойная, скрытой установки, высота 400 мм от уровня пола, IP44;
- - Розетка силовая двойная, скрытой установки, высота 1100 мм от уровня пола;
- - Розетка силовая двойная, скрытой установки, высота 1100 мм от уровня пола, IP44;
- - Розетка силовая одинарная, скрытой установки, высота 1500 мм от уровня пола;
- - Розетка силовая одинарная, скрытой установки, высота 1500 мм от уровня пола, IP44;
- - Вывод кабеля 3ВВГ под варочную поверхность (оставить запас кабеля 1,5м) и розетка для духового шкафа, привязка дана до центра блока;
- - Щит квартирный силовой, высота от пола до низа щита 1600 мм, и над ним щит квартирный слаботочный, высота до верха щита - 200 мм от потолка (см.примечания, п.8)
- - Проводка в трубе, прокладываемая скрыто
- - Вывод кабеля для вытяжки в кухне, h=1800мм;

ПРИМЕЧАНИЯ.

1. Квартирные щитки ЩК встраиваемого исполнения устанавливаются на высоте 1,6м от уровня чистого пола до низа щитка.
2. К группе 3 подключить две силовые розетки в слаботочном щитке для роутера.
3. Высоту установки штепсельных розеток от чистого пола до центра розетки см. в условных обозначениях.
4. Установку розеток в стенах между разными квартирами выполнять со смещением по одной оси.
5. Силовая электропроводка выполняется - кабелем ППГнг(A)-HF в гибких гофрированных трубах ПНД D=25 мм тяжелой серии с протяжкой. К месту установки розетки кабель вести в скрыто в подготовке пола, подъем кабеля в штробах стен.
6. В ванных помещениях выполняется дополнительная система уравнивания потенциалов (см.лист 12).
7. Принципиальную схему квартирного щитка см. лист 3.
8. План рассматривать совместно с разделом марки ДП.

108/18-ГК-К1-ЭОМ1					
Многофункциональный жилой комплекс в составе ТПУ «Дмитровская» по адресу: г. Москва, Дмитровское шоссе, вл. 1					
Изм.	Колуч.	Лист	№ док	Подпись	Дата
	Инж.электрик	Лист	№ док	Подпись	Дата
	Чертежник	МРАТ КИРЧ			11-21
Корпус 1. Внутреннее электроосвещение и силовое электрооборудование квартир				Стация	Лист
Розеточные сети квартир. План 7-14 этажа				Р	2
				BMG Engineering	

Корпус 1 / План 7-14-го этажа на отм. +20.100...+42.150



УСЛОВНЫЕ ОБОЗНАЧЕНИЯ:

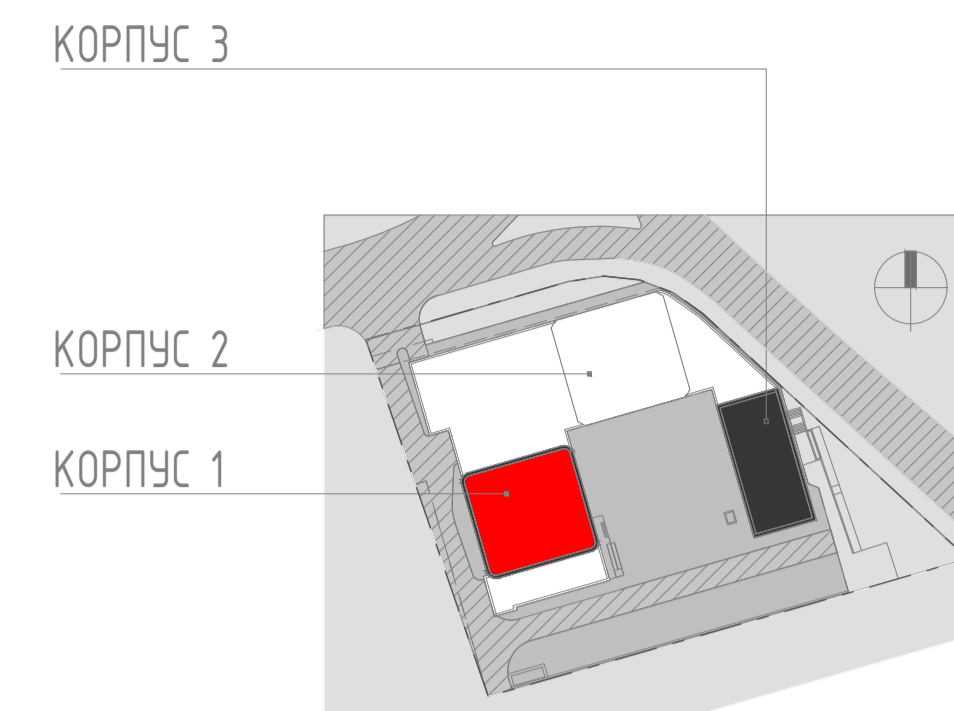
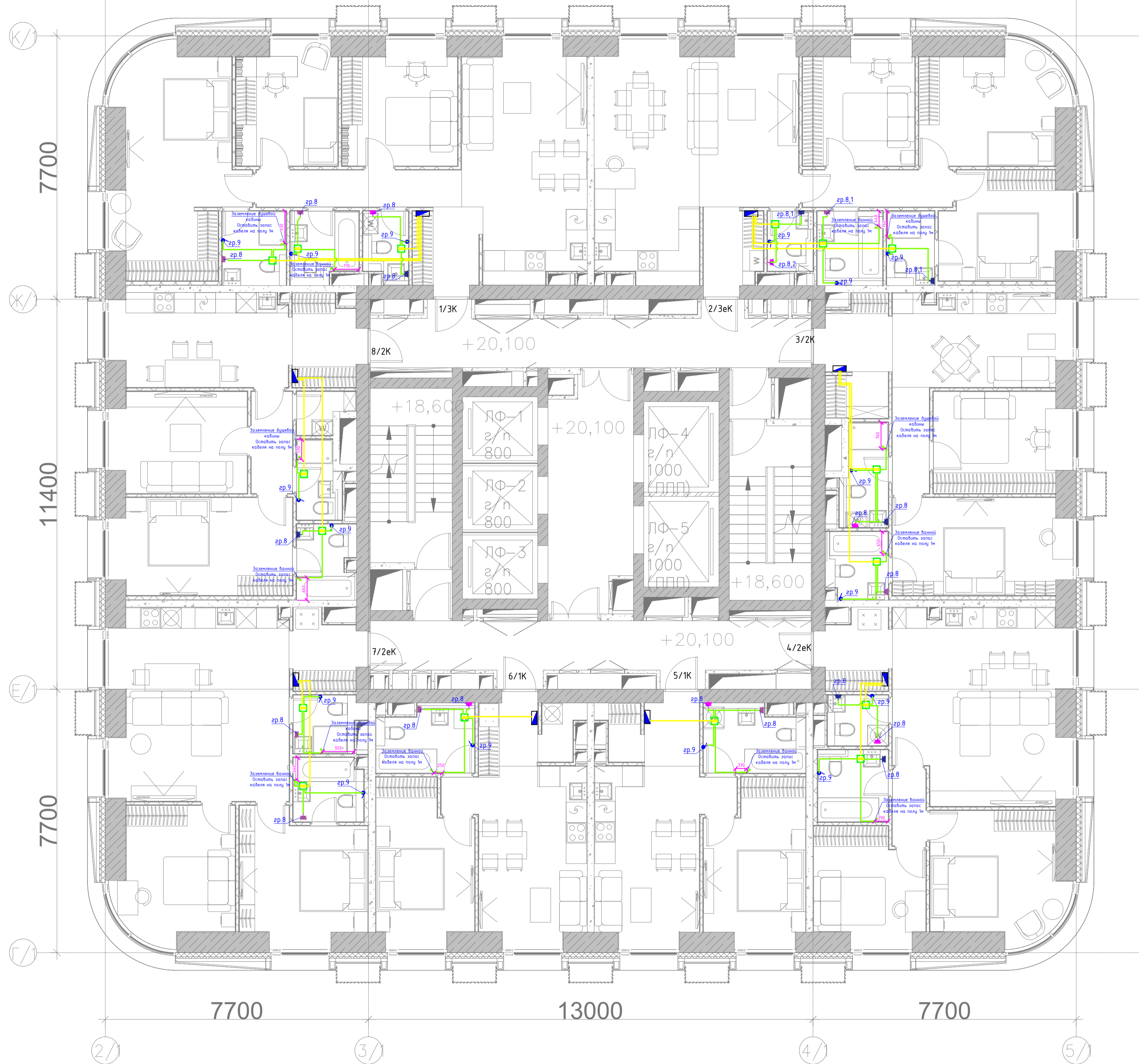
- ⊙ - Встроенный светильник;
- ⌋ - Выключатель одноклавишный, скрытой установки, h=900мм;
- ⌋⌋ - Выключатель двухклавишный, скрытой установки, h=900мм;
- ⌋ - Вывод кабеля для подсветки, h=1800мм (в ванной) или h=2000мм (в кухне);
- ⌋ - Вывод кабеля для вытяжки в кухне, h=1800мм;
- ⌋⌋⌋ - Соответствие выключателя и управляемого им светильника;
- Проводка в трубе, прокладываемой скрыто.
- - Кнопка звонка.
- ⌋ - Звонок.
- - Распаячная коробка.

ПРИМЕЧАНИЯ:

1. Электропроводка освещения выполняется кабелем марки ППГнг(А)-НГ, в гофрированных негорючих трубах ПВХ D=20мм тяжелой серии, скрыто за подвесным потолком.
2. Расположение светильников и выключателей см.лист 8.
3. Выключатели для подсветки на кухне расположить в одном блоке с розетками.
4. Высота установки выключателя указана от центра до уровня чистого пола.
5. Вертикальные опуски к выключателям выполнить в штробах, в гофрированных негорючих трубах ПВХ D=20мм тяжелой серии.
2. План рассматривать совместно с разделом марки ДП.

						108/18-ГК-К1-ЭОМ1				
						Многофункциональный жилой комплекс в составе ТПУ «Дмитровская» по адресу: г. Москва, Дмитровское шоссе, вл. 1				
Изм.	Колуч.	Лист	№ док	Подпись	Дата	Корпус 1. Внутреннее электроосвещение и силовое электрооборудование квартир	Стадия	Лист	Листов	
							р	3		
						Розеточные сети квартир. План 7-14 этажа				

Корпус 1 / План 7-14-го этажа на отм. +20.100...+42.150



УСЛОВНЫЕ ОБОЗНАЧЕНИЯ:

- ПУГВнз(А)-LS 1x4mm Гофра-труба ПНД d.16mm
- ПУГВнз(А)-LS 1x2,5mm Гофра-труба ПНД d.16mm
- КОРОБКА ЗАЗЕМЛЕНИЯ

108/18-ГК-К1-ЭОМ1					
Многофункциональный жилой комплекс в составе ТПУ «Дмитровская» по адресу: г. Москва, Дмитровское шоссе, вл. 1					
Изм.	Колуч.	Лист	№ док	Подпись	Дата
	Инж.электрик	Андач Седрек		<i>[Signature]</i>	11-21
	ЧЕРТЕЖНИК	МЫРАТ КИРЧ		<i>[Signature]</i>	11-21
				Стадия	Лист
				р	4
				Листов	
				Розеточные сети квартир. План 7-14 этажа	
				BMG Engineering	