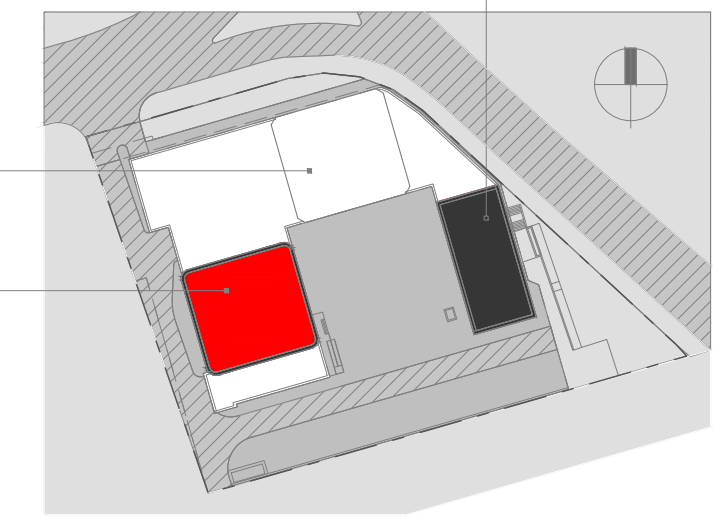


Корпус 1 / План 16-го этажа на отм. +48.450

КОРПУС 3

КОРПУС 2

КОРПУС 1



УСЛОВНЫЕ ОБОЗНАЧЕНИЯ:

- - Розетка силовая одинарная, скрытой установки, высота 50 мм от уровня пола;
- - Розетка силовая одинарная, скрытой установки, высота 50 мм от уровня пола, IP44;
- - Розетка силовая двойная, скрытой установки, высота 300 мм от уровня пола;
- - Розетка силовая двойная, скрытой установки, высота 400 мм от уровня пола, IP44;
- - Розетка силовая двойная, скрытой установки, высота 1100 мм от уровня пола;
- - Розетка силовая двойная, скрытой установки, высота 1100 мм от уровня пола, IP44;
- - Розетка силовая одинарная, скрытой установки, высота 1500 мм от уровня пола;
- - Розетка силовая одинарная, скрытой установки, высота 1500 мм от уровня пола, IP44;
- - Вывод кабеля 380В под варочную поверхность (оставить запас кабеля 1,5м) и розетка для духового шкафа, привязка дана до центра блока;
- - Щит квартирный силовой, высота от пола до низа щита 1600 мм, и над ним щит квартирный слаботочный, высота до верха щита - 200 мм от потолка (см.примечания, п.8)
- - Проводка в трубе, прокладываемой скрыто
- - Вывод кабеля для вытяжки в кухне, h=1800мм;

УСЛОВНЫЕ ОБОЗНАЧЕНИЯ:

- - Встроенный светильник;
- - Выключатель одноклавишный, скрытой установки, h=900мм;
- - Выключатель двухклавишный, скрытой установки, h=900мм;
- - Вывод кабеля для подсветки, h=1800мм (в ванной) или h=2000мм (в кухне);
- - Вывод кабеля для вытяжки в кухне, h=1800мм;

2/3 - Соответствие выключателя и управляемого им светильника;

■ - Проводка в трубе, прокладываемой скрыто.

- - Кнопка звонка.
- - Звончок.
- - Распаячная коробка.

УСЛОВНЫЕ ОБОЗНАЧЕНИЯ:

- - ПУГВнз(A)-LS 1x4mm Гофра-труба ПНД d.16mm
- - ПУГВнз(A)-LS 1x2,5mm Гофра-труба ПНД d.16mm
- - КОРОБКА ЗАЗЕМЛЕНИЯ

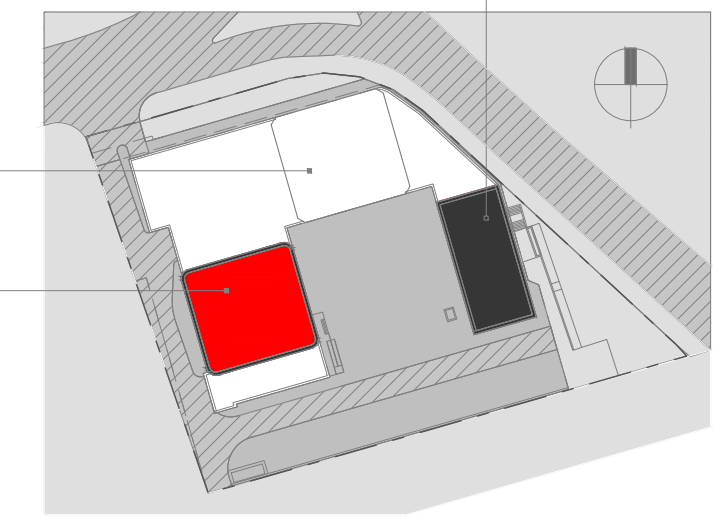
108/18-ГК-К1-ЭОМ1					
Многофункциональный жилой комплекс в составе ТПУ «Дмитровская» по адресу: г. Москва, Дмитровское шоссе, вл. 1					
Изм.	Колуч.	Лист	№ док	Подпись	Дата
	Инж.электрик	Андач Себрех		<i>[Signature]</i>	11-21
	ЧЕРТЕЖНИК	МЫРАТ КУРЧ		<i>[Signature]</i>	11-21
Корпус 1. Внутреннее электроосвещение и силовое электрооборудование квартир				Стадия	Лист
Розеточные сети квартир. План 16 этажа				Р	1
Листов				BMG Engineering	

Корпус 1 / План 16-го этажа на отм. +48.450

КОРПУС 3

КОРПУС 2

КОРПУС 1



УСЛОВНЫЕ ОБОЗНАЧЕНИЯ:

- Розетка силовая одинарная, скрытой установки, высота 50 мм от уровня пола;
- Розетка силовая одинарная, скрытой установки, высота 50 мм от уровня пола, IP44;
- Розетка силовая двойная, скрытой установки, высота 300 мм от уровня пола;
- Розетка силовая двойная, скрытой установки, высота 400 мм от уровня пола, IP44;
- Розетка силовая двойная, скрытой установки, высота 1100 мм от уровня пола;
- Розетка силовая двойная, скрытой установки, высота 1100 мм от уровня пола, IP44;
- Розетка силовая одинарная, скрытой установки, высота 1500 мм от уровня пола;
- Розетка силовая одинарная, скрытой установки, высота 1500 мм от уровня пола, IP44;
- Вывод кабеля 380В под варочную поверхность (оставить запас кабеля 1,5м) и розетка для духового шкафа, привязка дана до центра блока;
- Щит квартирный силовой, высота от пола до низа щита 1600 мм, и над ним щит квартирный слаботочный, высота до верха щита - 200 мм от потолка (см.примечания, п.8)
- Проводка в трубе, прокладываемой скрыто
- Вывод кабеля для вытяжки в кухне, h=1800мм;

ПРИМЕЧАНИЯ.

1. Квартирные щиты ЩК встраиваемого исполнения устанавливаются на высоте 1,6м от уровня чистого пола до низа щитка.
2. К группе 3 подключить две силовые розетки в слаботочном щитке для роутера.
3. Высоту установки штепсельных розеток от чистого пола до центра розетки см. в условных обозначениях.
4. Установку розеток в стенах между разными квартирами выполнить со смещением по одной оси.
5. Силовая электропроводка выполняется - кабелем ППГнг(А)-HF в гибких гофрированных трубах ПНД D=25 мм тяжелой серии с протяжкой. К месту установки розеток кабель вести в скрыто в подготовке пола, подъем кабеля в штрабах стен.
6. В ванных помещениях выполняется дополнительная система уравнивания потенциалов (см.лист 12).
7. Принципиальную схему квартирного щитка см. лист 3.
8. План рассматривать совместно с разделом марки ДП.

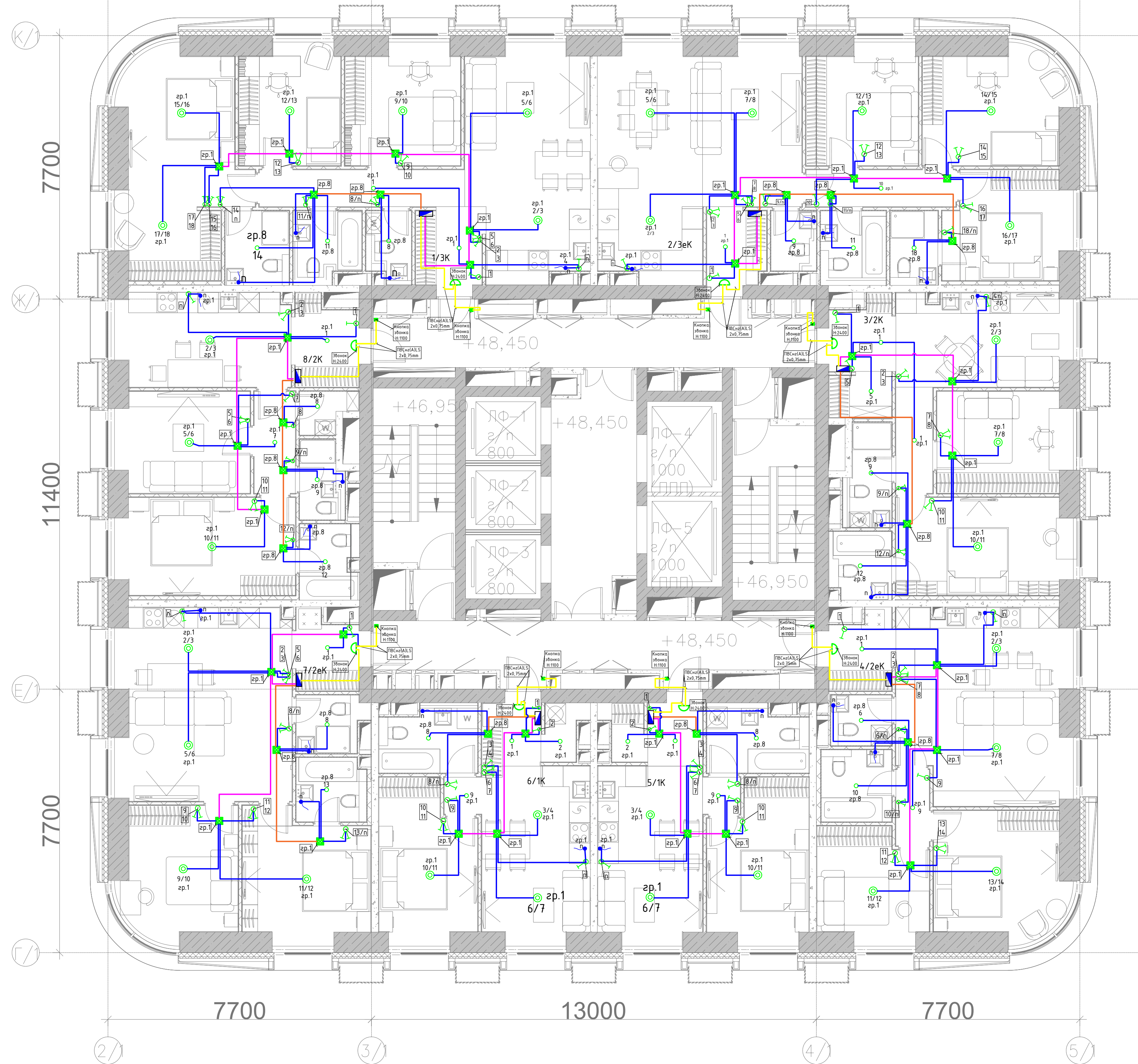
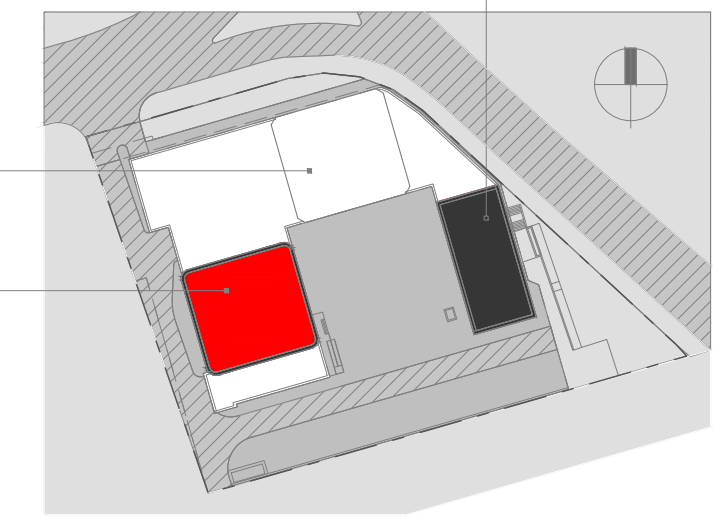
						108/18-ГК-К1-ЭОМ1			
						Многофункциональный жилой комплекс в составе ТПУ «Дмитровская» по адресу: г. Москва, Дмитровское шоссе, вл. 1			
Изм.	Колуч.	Лист	№ док	Подпись	Дата	Корпус 1. Внутреннее электроосвещение и силовое электрооборудование квартир	Стадия	Лист	Листов
							Р	2	
						Розеточные сети квартир. План 16 этажа			

Корпус 1 / План 16-го этажа на отм. +48.450

КОРПУС 3

КОРПУС 2

КОРПУС 1



УСЛОВНЫЕ ОБОЗНАЧЕНИЯ:

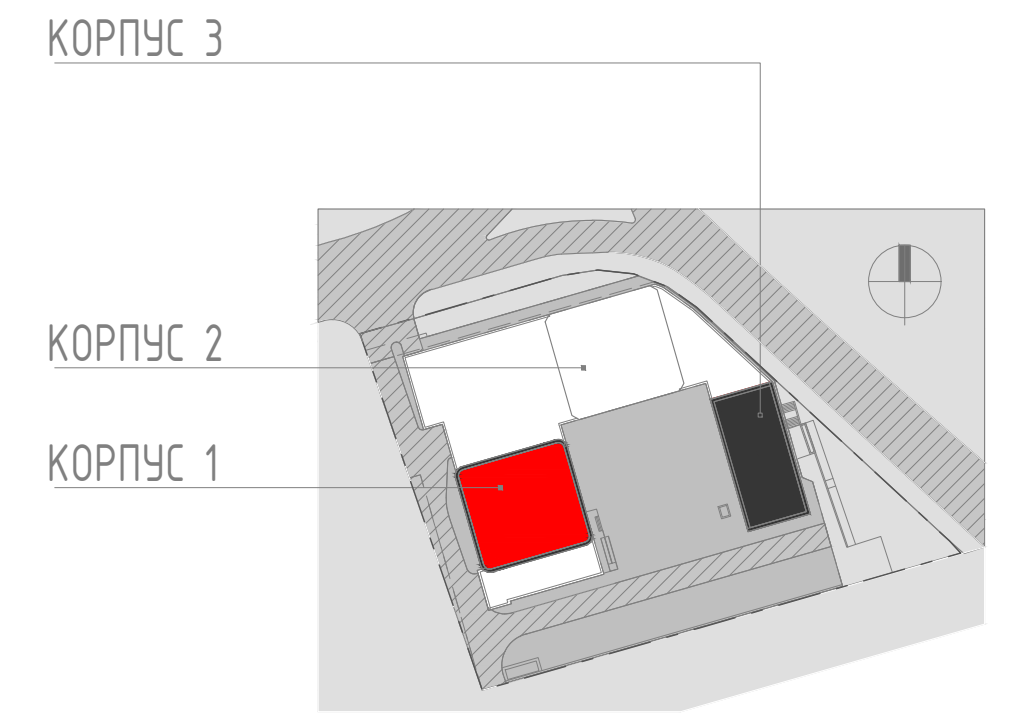
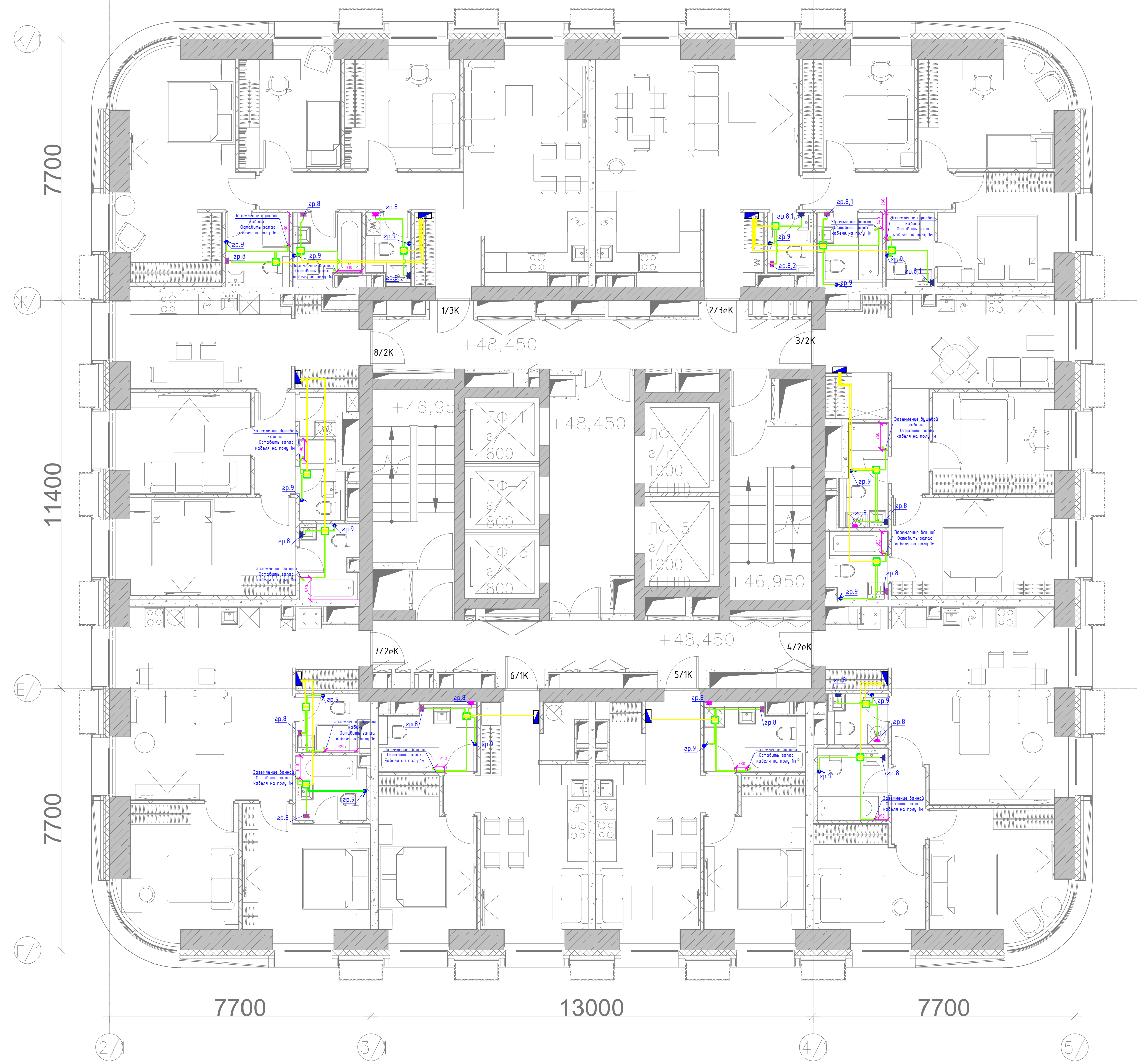
- Встроенный светильник;
- Выключатель одноклавишный, скрытой установки, h=900мм;
- Выключатель двухклавишный, скрытой установки, h=900мм;
- Вывод кабеля для подсветки, h=1800мм (в ванной) или h=2000мм (в кухне);
- Вывод кабеля для вытяжки в кухне, h=1800мм;
- Соответствие выключателя и управляемого им светильника;
- Проводка в трубе, прокладываемой скрыто.
- Кнопка звонка.
- Звонок.
- Распаячная коробка.

ПРИМЕЧАНИЯ:

1. Электропроводка освещения выполняется кабелем марки ППГнг(А)-НГ, в гофрированных негорючих трубах ПВХ D=20мм тяжелой серии, скрыто за подвесным потолком.
2. Расположение светильников и выключателей см.лист 8.
3. Выключатели для подсветки на кухне расположить в одном блоке с розетками.
4. Высота установки выключателя указана от центра до уровня чистого пола.
5. Вертикальные опуски к выключателям выполнить в штробах, в гофрированных негорючих трубах ПВХ D=20мм тяжелой серии.
2. План рассматривать совместно с разделом марки ДП.

						108/18-ГК-К1-ЭОМ1			
						Многофункциональный жилой комплекс в составе ТПУ «Дмитровская» по адресу: г. Москва, Дмитровское шоссе, вл. 1			
Изм.	Колуч.	Лист	№ док	Подпись	Дата	Корпус 1.	Стадия	Лист	Листов
						Внутреннее электроосвещение и силовое электрооборудование квартир	Р	3	
						Розеточные сети квартир. План 16 этажа			

Корпус 1 / План 16-го этажа на отм. +48,450



УСЛОВНЫЕ ОБОЗНАЧЕНИЯ:

- - ПУГВнз(А)-LS 1x4mm Гофра-труба ПНД d.16mm
- - ПУГВнз(А)-LS 1x2,5mm Гофра-труба ПНД d.16mm
- КОРОБКА ЗАЗЕМЛЕНИЯ

108/18-ГК-К1-ЭОМ1					
Многофункциональный жилой комплекс в составе ТПУ «Дмитровская» по адресу: г. Москва, Дмитровское шоссе, вл. 1					
Изм.	Колуч.	Лист	№ док	Подпись	Дата
	Инж.электрик	Андач Седрек		<i>[Signature]</i>	11-21
	ЧЕРТЕЖНИК	МЫРАТ КУРЧ		<i>[Signature]</i>	11-21
Корпус 1. Внутреннее электроосвещение и силовое электрооборудование квартир				Стадия	Лист
Розеточные сети квартир. План 16 этажа				Р	4
				BMG Engineering	